



KREIS  
OSTHOLSTEIN



# Arbeitsgruppe Klimaschutz

Umsetzung des Klimaschutzkonzepts für  
den Kreis Ostholstein

Anja Schäffler – Klimaschutzmanagerin

Gefördert durch:



Bundesministerium  
für Umwelt, Naturschutz,  
Bau und Reaktorsicherheit

aufgrund eines Beschlusses  
des Deutschen Bundestages



NATIONALE  
KLIMASCHUTZ  
INITIATIVE



- Begrüßung
- Kurze Erinnerung:  
Klimaschutzmanagement beim Kreis Ostholstein
- Stand der Aufgaben/Maßnahmen gegliedert nach Handlungsfeldern

- Umfasst 25 prioritäre Maßnahmen (siehe ausgedruckter Klimaschutzfahrplan)
- Gegliedert nach Handlungsfeldern:

1. Organisation und Strategie

2. Verwaltung

3. Private Haushalte

4. Verkehr und Mobilität

5. Tourismus

6. Wirtschaft

- Umsetzung bis 12.2019: anschließend Option auf Verlängerung um 2 Jahre mit Förderung durch PTJ

**Fragestellung:** Wie kann Klimaschutz/ können die Maßnahmen des Klimaschutzkonzeptes vom Kreis Ostholstein im Kreis umgesetzt werden?



## Austausch

### Fortlaufend:

- AG Klimaschutz/Kreispolitik

## Unterstützung

### Fortlaufend:

- Kommunen
- Klimaschutznetzwerk

## Handlung

### Abgeschlossen:

- Aufbau einer Internetseite zur Außenkommunikation, insbesondere für Bürgerinnen und Bürger
- Mitgliedschaft Klima-Bündnis

### Fortlaufend:

- Aktualisierung und Weiterentwicklung der Internetseite

## Handlung

### In Planung:

- Initiierung einer Modellregion zur Nutzung v. Überschussstrom in Kombination mit E-Mobilität

**Nächster Schritte:** Gespräche mit dem ZVO zum Thema Müllfahrzeuge und Busse

- Schaffung einer zentralen Einheit für Klimaschutz

**Ziel zunächst:** Anschlussförderung ab 2020

- Ausgewählte Maßnahme

**Ziel:** Bei der Anschlussförderung erneut prüfen

## Austausch

### In Planung:

- Mähroboter, momentan in Ratekau im Einsatz

## Handlung

### Abgeschlossen:

- Logo Klimaschutz Kreis Ostholstein
- Schulung Nachhaltige Beschaffung zur Information und Aktivierung von Mitarbeiterinnen und Mitarbeitern des Kreises und der Kommunen
- Ladesäule und zwei E-Fahrzeuge Kreis
- Ladesäule für die Öffentlichkeit  
Positiver Zuwendungsbescheid 6.2018; Fertigstellung voraussichtlich 10.2018

### Fortlaufend:

- Sanierung der eigenen Liegenschaften (durch 6.65)

## Handlung

### In Planung:

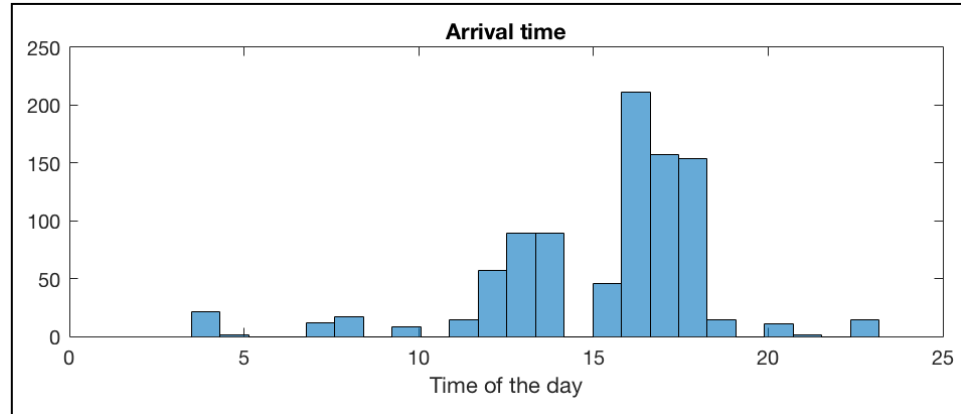
- **Beschluss „Klimafreundliche(re) Verwaltung“ beim Kreis Ostholstein**  
**Ziel:** „Klimaschutz“ als Qualitätsmerkmal bei der Beschaffung
- Befragung der Kreismitarbeiterinnen und Mitarbeiter hinsichtlich Ihres Mobilitätsverhaltens  
**Ziel:** Mobilitätsverhaltens der Mitarbeiterinnen und Mitarbeiter verbessern
- Umstellung weiterer Teile des Fuhrparks auf E-Mobilität  
**Zunächst:** Untersuchung bisheriger Fahrten der Fahrzeugflotte durch INTERREG-Projekt carpeDIEM  
**Ziel:** Optimiertes Laden
- Untersuchung der Möglichkeit eines Eis-Energiespeichers in die Planungen Neubau Kreis Ostholstein



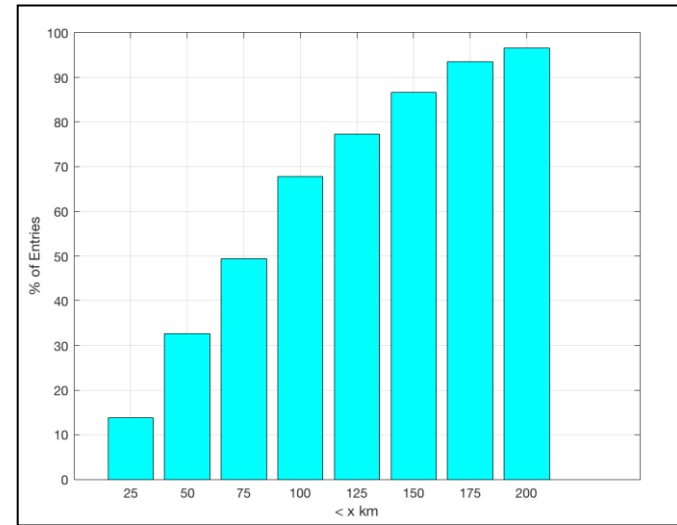


# Auswertung der Fahrtenbücher

- Auswertungsgrundlage:**
- Zeitraum: 3.4. – 28.6.2017
  - 14 Fahrzeuge
  - 56 Tage ausgewertet
  - 78062 km
  - 800 Daten



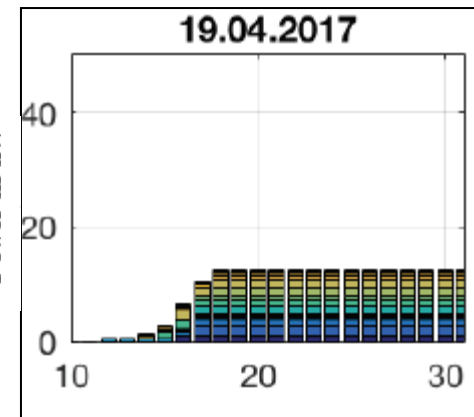
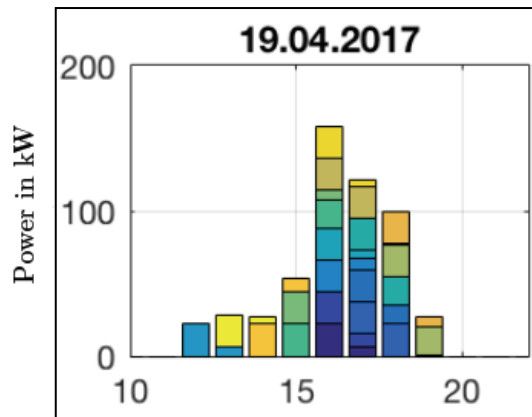
- Ergebnisse:**
- Ankunftszeiten bei der Rückfahrt (Peak): 16 – 18 Uhr
  - Im Schnitt gefahrene Kilometer: < 200 km
  - Durchschnittlich gefahrene Kilometer: 85 km



Prozent der Autos, die weniger als „x“ km gefahren sind bei Ankunft zurück beim Kreis

# Idee: Optimiertes Laden

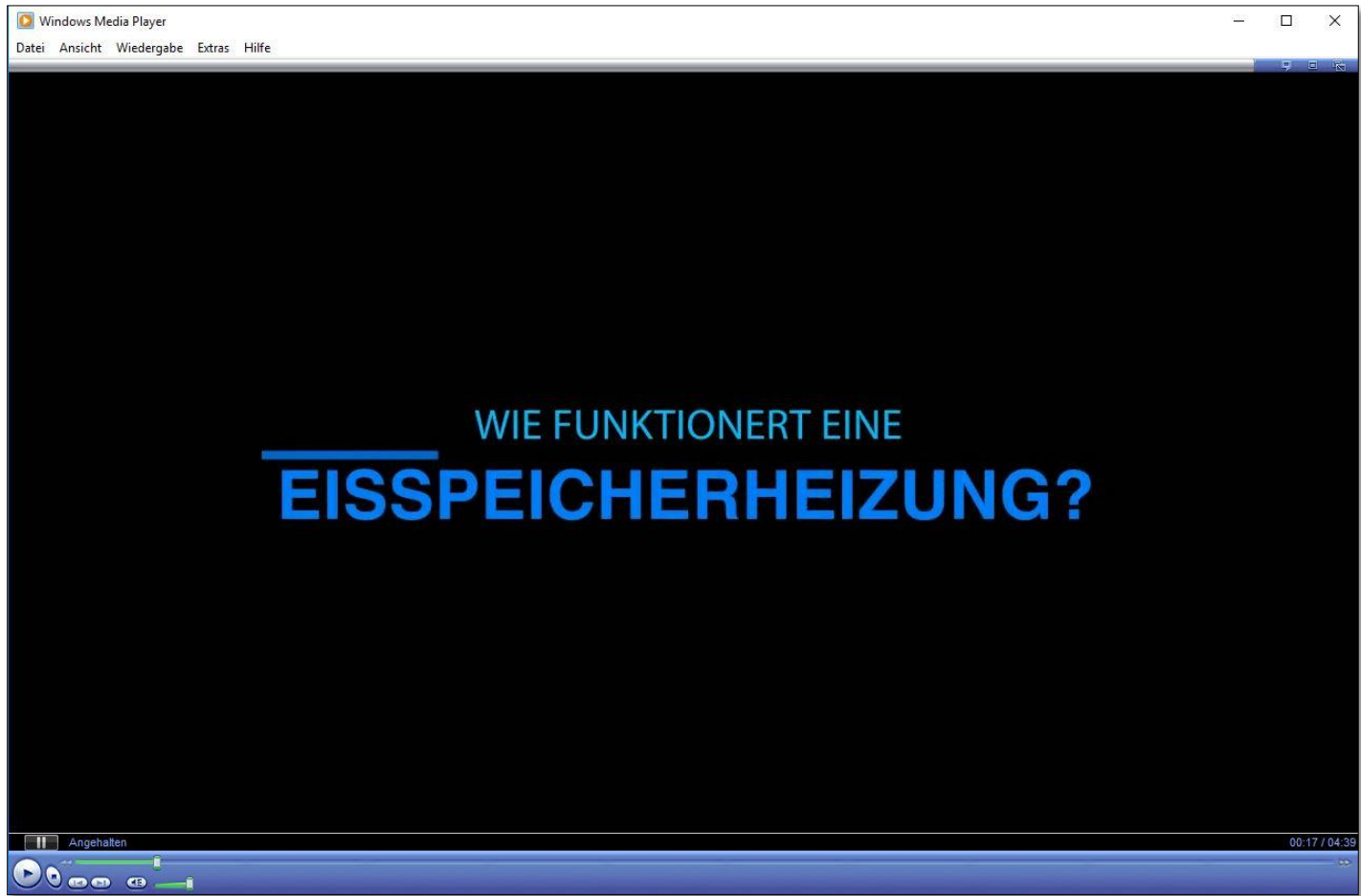
Integrierung eines intelligenten Systems zum optimierten Laden der Fahrzeugflotte



**Ziel:** Die punktuell bereitzustellende Energie soll minimiert werden, der Ladevorgang wird intelligent auf einen längeren Zeitraum verteilt, um „Lastspitzen“ zu vermeiden



# Option Neubau: Eis-Energiespeicher



Funktionsweise einer Eisspeicherheizung (Deutsch).mp4

## Austausch

### In Planung:

- Schülerverkehr per Umweltverbund
- Runder Tisch Lehrer für Klimaschutzbildung an Schulen

## Handlung

### Abgeschlossen:

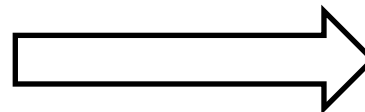
- Kampagne: Heizungsoptimierung
- Kampagne: Das Klima sagt: Danke!
- Energieberatungs-Partys und Energieberatungsangebot der Verbraucherzentrale im Kreishaus
- Kampagne: KlimaBlogSH

### Aktuell:

- Kampagne: STADTRADELN
- Kampagne: Fotowettbewerb

### Abgebrochen:

- Kampagne: Filme für ein besseres Klima



|                      |           |
|----------------------|-----------|
| Teilnehmer 10.9.2018 | 701 P.    |
| Aktive Radler        | 540 P.    |
| Gefahrene Kilometer  | 40.860 km |

## Austausch

### Abgeschlossen:

- Runder Tisch: E-Mobilität

### Fortlaufend:

- Mercedes me Explore Lübecker Bucht

### In Planung:

- Überprüfung der Annahme Dorffahrpläne; Neuauflage?
- Fahrradboxen in den Kommunen

## Handlung

### Abgeschlossen:

- Erarbeitung eines Radverkehrskonzept für das Kreisgebiet Ostholstein (durch 6.65)
- Teilnahme E-Mobilitäts-Rallye
- Dorffahrpläne

### Fortlaufend:

- gezielte Netzverdichtung des Radwegnetzes (durch 6.65)
- Flyer „Mit Bus und Bahn entlang der Küste Ostholsteins“

### In Planung:

- Umsetzungskonzept E-Mobilität  
**Ziel:** Übersicht über Aktivitäten im Kreisgebiet erhalten
- **Aufbau/Erweiterung einer „Tank“-Infrastruktur für Fahrzeuge mit alternativen Antriebstechniken**  
**Zunächst:** Bedarfsanalyse

## Austausch

### Abgeschlossen:

- Bekanntmachung von Positivbeispielen durch das Cluster Nachhaltigkeit

### Fortlaufend:

- Austausch mit OHT und dem Cluster Nachhaltigkeit der WTSH

### In Planung:

- Projekt goCLimate - OstHolstein (goCLI-SH)  
Ziel: Stärkung des nachhaltigen Tourismus im Kreis Ostholstein im Hinblick auf die Energieeffizienz im Gastgewerbe und touristisch geprägten Betrieben.
- Gründung eines Netzwerks für nachhaltigen Tourismus
- Strategie „Nachhaltiger Tourismus“

## Handlung

### Abgeschlossen:

- Informationsveranstaltung „Nachhaltiger Tourismus“

## Austausch

### In Planung:

- Aufbau eines Arbeitskreises Klimaschutz über den Unternehmerverband
- Gute Beispiele im Hotellerie- und Gastgewerbe medienwirksam publizieren
- Wärmeverbund in Gewerbegebieten
- Zunächst Absprache mit der EGOH

## Handlung

### In Planung:

- Machbarkeitsstudie „Klimafreundliche Verwertung von Biomasseabfällen in den Kreisen Plön und Ostholstein“  
**Ziel:** Entsorgungs- und Verwertungswege zu wirtschaftlich und klimaschutztechnisch besseren Konditionen



## ***Vielen Dank für Ihre Aufmerksamkeit***

Ihre Ansprechpartnerin

**Anja Schäffler**

Klimaschutzmanagerin

Kreis Ostholstein

Fachdienst Regionale Planung

Lübecker Straße 41

23701 Eutin

Tel.: 04521 788-271

Fax: 04521 78896-271

E-Mail: [a.schaeffler@kreis-oh.de](mailto:a.schaeffler@kreis-oh.de)